



La Lettre

L'enseignement grandeur nature

Sommaire

Notre lycée s'appuie sur des valeurs éducatives affirmées et des itinéraires diversifiés en proposant :

- Après la 2nde générale de préparer le plus souvent un Bac STav ou un Bac S
- Après la 2nde Pro d'intégrer l'un de nos 2 Bacs professionnels du paysage ou de la conduite d'engins
- De s'engager après le Bac dans des études supérieures sous statut étudiant avec le BTS « Aménagement Paysager »

Selon l'ambition et le niveau de chacun à l'issue de la Seconde Générale ou de la Seconde Professionnelle, nous préparons les élèves aux domaines de l'environnement, du paysage, de la nature, de l'eau et de l'agronomie, mais aussi à la conduite des engins agricoles et de travaux publics

Une pédagogie motivante pour des élèves passionnés.

La scolarité au lycée Armand David est originale.

Elle respecte les exigences scolaires du parcours d'un lycéen en intégrant

- De nombreuses sorties pédagogiques d'études sur le terrain
- Des temps d'alternance avec des stages en entreprises et collectivités
- De fréquentes séquences de travaux pratiques dans notre domaine ou dans les parcelles d'exercices.
- Une forte utilisation des outils numériques et audiovisuels dans l'enseignement.
- Une option équitation reposant sur notre propre centre équestre
- Un contrôle continu, des options et des

Notre établissement a fait l'objet d'une évolution importante ces dernières années grâce à un programme régulier d'investissements tant en immobilier qu'en équipements et matériels. Notre lycée est moderne et accueillant pour que chaque élève donne le meilleur de lui-même.

Lycée Armand David

*Enseignement Privé associé au service public d'éducation
hasparren@cneap.fr*

EDITORIAL

Choisir son parcours scolaire, c'est s'engager dans un itinéraire porteur d'espoir et avoir confiance en l'avenir.

Il y a exactement 50 ans à Hasparren sur le site des missionnaires diocésains, les fondateurs du lycée et le diocèse de Bayonne ont relevé le courageux défi de proposer un enseignement secondaire.

L'établissement, tout en perpétuant une tradition d'enseignement et d'éducation, s'est entouré de professionnels reconnus et s'est progressivement construit une solide réputation toujours d'actualité.

Le lycée Armand David est aujourd'hui un des piliers de l'ensemble scolaire catholique de Hasparren : 1300 élèves regroupant : 1 école, 1 collège et 2 lycées.

Associés au service public d'éducation par contrat avec l'état, notre objectif est d'assurer la promotion et l'insertion au meilleur niveau possible de tous les jeunes qui nous rejoignent.

Nous nous engageons notamment en référence à nos

valeurs chrétiennes, à porter une attention particulière au projet de chacun.

Les formations générales et technologiques et professionnelles que nous sommes seuls à proposer sur un vaste territoire sont une chance pour beaucoup d'élèves passionnés.

N'hésitez pas à la saisir !!!

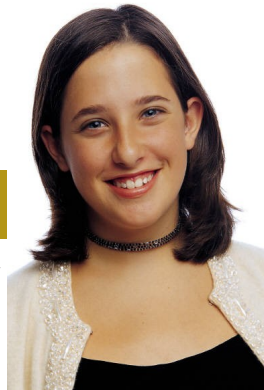
Fort de l'investissement de ses personnels, de la qualité de nos équipements et de nos relations actives avec le milieu économique, le Lycée Armand DAVID vous propose un vrai partenariat éducatif.

Relevons en commun le défi de l'éducation et de la connaissance pour construire ensemble un itinéraire personnalisé d'épanouissement.

Ensemble nous donnerons du sens aux études pour donner du sens à la vie.

Ongi etorri deneri

Christian Labatsuzan
Chef d'établissement
Coordinateur de l'ensemble scolaire





« Notre ambition éducative qui puise son sens dans l'Évangile est d'aider chaque élève à se construire dans une société de liberté et de fraternité »

Portes Ouvertes Samedi 19 Mars 2011 9 h à 13h

Informations / entretiens :
- mercredi après midi
Admission :
- en Seconde générale
- en 1er Bac STAV
- en 1er Bac PRO
- « classe Passerelle » ou
classe d'orientation 3e +
- 4e et 3e PVP

Équitation

En journée scolaire
2nde générale et Bac STAV

Horaires :

8 h30 à 17 h 10
et 14 h40 le vendredi

Transports quotidiens et gratuits (conseil général) (départs de 7h 30 à 7h 50)
- Côte basque sud + BAB
Cantons : Hasparren - Bas-Adour et Bidache

Scolarité accessible à tous
(Adaptation aux revenus)

Coût global x 8 mois :
- Externat : 55 €
- Demi-pension : 150 €
- Internat : 315 €

Infos et dossiers détaillés
www.lyceearmanddavid.fr

En toute partie de la nature il y a des merveilles

Aristote



Une **pédagogie participative** et dynamique avec :
- une approche originale des enseignements fondamentaux qui servent de tremplin et de motivation pour les études
- un enseignement qui donne une place concrète aux sciences du vivant, de la nature, et aux nouvelles technologies
- un contrôle continu qui met l'élève en confiance

Accès en :

- **2nde générale pour une poursuite vers tous types d'études supérieures**
- **1er** vers un BAC sciences et techniques « STAV » ou un **BAC Pro**
- **PASSerelle ou classe post 3e générale pour mieux préparer l'entrée en 2nde générale**
- **4e ou 3e PVP** pour envisager de réussir le Brevet grâce une scolarité nouvelle et différente

L'alternance d'activités avec un domaine de 22 hectares réunissant les meilleures conditions pour :

- L'étude, l'observation, et des travaux pratiques diversifiés
- Notre **option Équitation** (en randonnée pleine nature ou au manège couvert)
- Le sport dans la plaine de pratique sportive
- Les futurs **paysagistes** avec la plateforme d'exercices, nos espaces verts et notre collection de végétaux
- Le Bac pro « **Agro Conducteurs d'Engins** » (agroéquipements) avec la préparation intégrée aux « **CACES** » tracto pelle, mini pelle, et matériels

Nous souhaitons la réussite scolaire en recherchant un développement intellectuel, social, culturel et spirituel pour **chaque élève**.

Nous l'accompagnons dans ses apprentissages, en s'ouvrant aux autres, il est **écouté et responsabilisé** face à son projet, ses études et son parcours. Nos références sont autant de balises qui favoriseront les confrontations ou les adhésions nécessaires à l'élaboration d'un questionnement personnel. C'est l'ensemble des personnels du lycée qui s'implique dans ce sens.

Réputé pour la qualité de son enseignement le lycée Armand David a régulièrement su s'adapter et il fait figure de **véritable pôle de référence pour :**

- Le BAC S.T.AV « aménagement, espaces naturels, agronomie, vivant »
- La poursuite possible post 2nde en BAC S « Scientifique » à Hasparren
- **La formation de nos étudiants en BTS Aménagements Paysagers**
- Notre fort engagement dans le domaine du cheval avec l'option « **équitation et randonnée** » proposée sans frais supplémentaires
- Des classes de **PVP** avec des activités **orientées nature**
- Un ensemble de bâtiments et de matériels pédagogiques ou techniques qui répondent aux exigences d'une scolarité ambitieuse, avec des salles spécialisées en sciences, des ateliers, des laboratoires ou encore des espaces dédiés aux conférences
- Un réseau de bus gratuit et très étendu notamment sur la côte basque
- Un hébergement en chambre en phase avec les attentes des adolescents

Envoyé en mission évangélique et scientifique en Chine dans l'esprit de St Vincent de Paul, **Armand David** missionnaire Lazariste est mondialement reconnu pour ses très nombreuses découvertes de **naturaliste et de botaniste**, dont notamment le panda symbole mondial des protecteurs de la nature, le fameux buddleia « arbres aux papillons » ou encore le majestueux davidia involucrata

L'établissement porte le nom de cet explorateur Basque contemporain de

LYCEE Armand David

1, Route des Missionnaires - 64240 HASPARREN * ☎ 05 59 70 27 17 * ☎ 05 59 29 15 69
hasparren@cneap.fr — www.lyceearmanddavid.fr